



BD Sukovka

Byt „A“

STANDARDNÍ VYBAVENÍ BYTOVÉ JEDNOTKY

- Parkovací stání před bytovým domem;
- Skladovací kóje na patře;
- Systém řízeného větrání vnitřních prostor bytové jednotky s rekuperací tepla pro zajištění zdravého a příjemného prostředí navíc s možností dohřevu vzduchu a také s funkcí částečného chlazení přiváděného čerstvého vzduchu v letních měsících;
- Chytré řízení vnitřního prostředí bytové jednotky pomocí systému chytrého řízení domácnosti (vytápění, větrání, ovládání externích žaluzií) s možností rozšíření v rámci klientské změny;
- Kompletně vybavená koupelna a WC s možností klientských změn v rámci koupelnového studie Ptáček;
- Prostorný balkón;
- Kvalitní vinylové podlahy (obytné prostory, chodba) s možností výběru vlastního odstínu;
- Příprava pro napojení kuchyně;
- Společná kočárkárna v rámci přízemí;
- Prostorný výtah.



BD Sukovka

Byt „A“

PODROBNÝ POPIS STANDARDNÍHO PROVEDENÍ A VYBAVENÍ BYTOVÉ JEDNOTKY

Tato technická specifikace je nadřazena údajům uvedených v projektové dokumentaci
a je nedílnou součástí smlouvy s klientem

Základní konstrukce

- Konstrukce objektu - svislé konstrukce z původních CDM keramických tvárnic, stropní konstrukce jsou provedeny pomocí KPZD desek či HURDIS desek, které jsou zmonolitněny. Nová přístavba je z keramických tvárnic moderního typu a ŽB monolitických konstrukcí;
- Obvodové zdivo s kontaktním zateplovacím systémem 100-180 mm;
- Vnitřní mezibytové příčky z původních keramických tvárnic CDM doplněné o akustické keramické tvarovky;
- Střecha plochá s hydroizolační folií nad tepelnou izolací s atikou po celém obvodu;
- Schodiště monolitické, železobetonové; povrch keramická dlažba, zábradlí ocelové;
- Úpravy povrchů: venkovní fasáda kontaktní zateplovací systém s finální probarvenou silikátovou omítkou; vnitřní omítka dvouvrstvá štuková, malba bílá;
- Okna + vstupní domovní dveře plastová s izolačním trojsklem; rám 7-ti komorový; exteriér barevný, interiér barva bílá; křídla otevíravá a výklopná s mikroventilací; vnitřní parapety DTD s folií, barva bílá;

Vytápění, TUV a VZT

Zdrojem tepla bude tepelné čerpadlo typu vzduch-voda s bivalentním (záložním) zdrojem v podobě elektrokotle. Bytové jednotky budou vytápěny pomocí standardního teplovodního podlahového vytápění. Rozvody v bytech budou vedeny v podlaze. Koupelny budou doplněny o elektrické topné žebříky. Měření spotřeby tepla bude řešeno pomocí kalorimetrického měřiče umístěného ve skříni s rozdělovací stanicí podlahového vytápění.

Ohřev teplé vody bude probíhat centrálně v rámci nepřímo ohřívání zásobníku napojeného na tepelné čerpadlo.

Bytové jednotky bude větrány řízeně pomocí centrální větrací jednotky s rekuperací umístěné na střeše objektu.

Regulace vytápění, řízeného větrání a externích žaluzií, kterou jsou také součástí standardního vybavení bude prováděno pomocí chytrého řízení domácnosti s možností napojení na smartphone přes WI-FI.



BD Sukovka

Byt „A“

Zdravotně technické instalace

- A. Kanalizace
 - i. Ležatá kanalizace - systém KG
 - ii. Svislé rozvody – HT systém,

- B. Vnitřní vodovod – plastové rozvody PPR PN 20. V místech plánovaného umístění pračky je osazen pračkový ventil, v prostoru kuchyně příprava pro zapojení spotřebičů vč. přípravy pro připojení myčky v kuchyňské lince. Měření spotřeby studené vody bude řešeno pomocí standardního vodoměru umístěného v SDK kastlíku na společné chodbě, měření spotřeby teplé vody bude řešeno také standardním vodoměrem, který bude umístěn v koupelně v rámci SDK podhledu.

Zařizovací předměty

- A. Umyvadlo keramické závěsné vč. sifonu, skříňky, zrcadla a osvětlení (EASY EASY+ skříňka se 2 šuplíky, š. 80 cm)





BD Sukovka

Byt „A“

- B. Umývatko na WC, keramické závěsné vč. sifónu (VILLEROY & BOCH s otvorem Verity design 2.0)



- C. WC závěsné vč. sedátka a soupravy pro tlumení hluku za WC (WC závěsné Jika odpad vodorovný Mio-N vč. sedátka), ovládací panel bílý (Sigma 01 Concept)





BD Sukovka

Byt „A“

D. Baterie umyvadlová páková vč. umyvadlové výpustě click-clack (CONCEPT 100)



E. Baterie sprchová páková (CONCEPT 100) vč. sprchového setu





BD Sukovka

Byt „A“

F. Vanová baterie (CONCEPT 100) vč. sprchového setu



G. Baterie k umývátku s vytahovací bidetovou sprškou





BD Sukovka

Byt „A“

H. Sprchové dveře stříbrná/sklo čiré (Concept 100 New)



I. Sprchový vanička 120x90 cm (EASY), litý mramor





BD Sukovka

Byt „A“

J. Vana 170x75 cm (CONCEPT 100), smaltovaná ocel



Poznámka - Součástí koupelny či WC nejsou koupelnové doplňky (držák na toaletní papír atd.)

Elektroinstalace

- A. Osvětlení ve společných prostorách chodeb, schodišť a technických místností; v bytech příprava pro instalaci osvětlení;
- B. Počty vývodů na světla a zásuvek dle projektové dokumentace;
- C. V bytech umístěn elektrický vrátný (videotelefon), propojený k hlavnímu vstupu;
- D. V každé obytné místnosti trubkování pro internet, zásuvka STA v rámci obývací pokoje;
- E. Inteligentní energetický management bytové jednotky pomocí systému chytrého řízení domácnosti (lze v rámci klientských změn rozšířit řízení světel či hudby atd.)

Truhlářské výrobky

- A. Dveře vstupní – plné, protipožární bezpečnostní tř. BT2, foliové vč. kování, do ocelové zárubně;
- B. Dveře vnitřní - výška 1970 mm, osazené do obložkové zárubně, CPL, plné vč. rozetového kování nebo 2/3 prosklené, výška 1970 mm, osazené do obložkové zárubně včetně rozetového kování



BD Sukovka

Byt „A“

Povrchy – podlahy/stěny

A. Společné chodby, schodiště: Rako Taurus slinutá šeda



B. WC + koupelna: dlažba keramická:

- 60x60 cm, ABITARE ICON v různých barevných odstínech



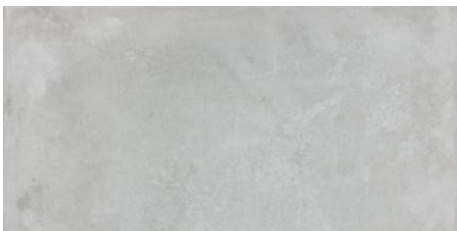


BD Sukovka

Byt „A“

B. WC + koupelna: obklady keramické:

- 30x60 cm, ABITARE ICON v různých barevných odstínech



C. Zádveří, pokoje: Vinylová podlaha tl. 2,5 mm, voděodolná

